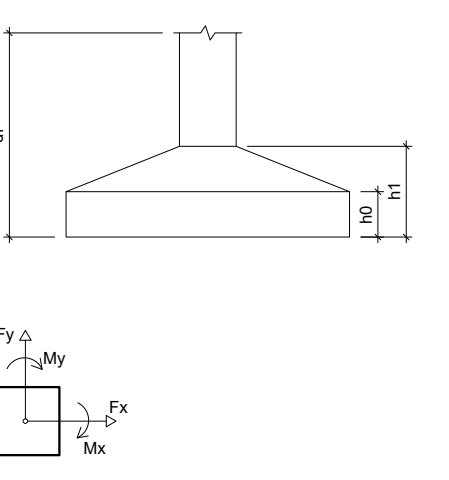
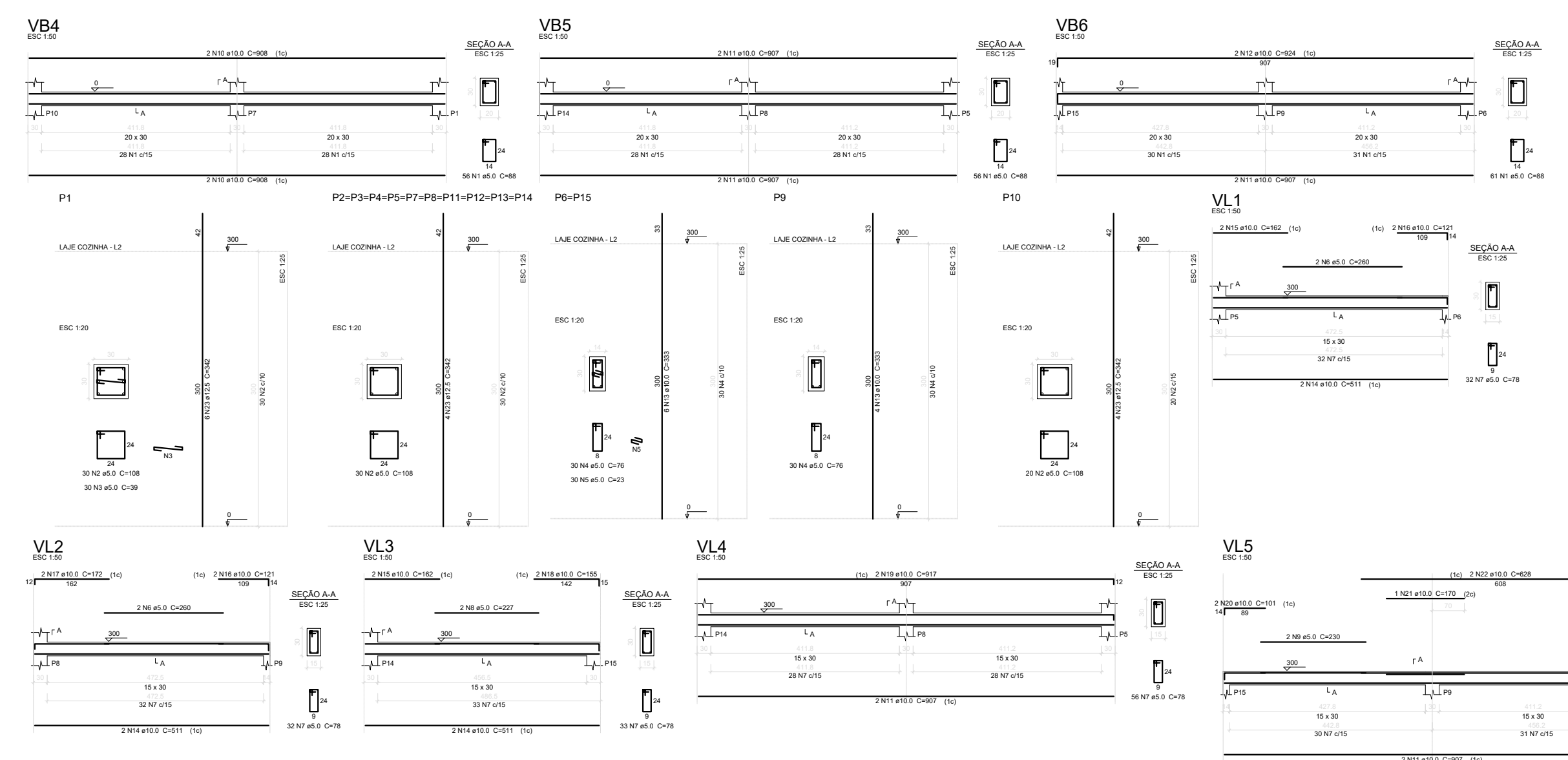


Nome	Seção	Pilar										Estante					
		X (cm)	Y (cm)	Carga Máx. (kgf)	Carga Mín. (kgf)	M _x (kgf.m)	M _y (kgf.m)	F _x (kgf)	F _y (kgf)	Lado T (cm)	Lado F (cm)	N ₁ (kgf)	N ₂ (kgf)	d ₁ (cm)	d ₂ (cm)		
P1	30x30	18.50	418.50	886.55	2.3	2.0	880	400	0.2	0.3	80	30	300	30	200	200	
P2	30x30	30.50	418.50	886.55	2.3	2.1	1300	300	0.2	0.3	120	130	30	30	200	200	
P3	30x30	42.50	418.50	886.55	2.3	2.1	1700	300	0.2	0.4	120	120	30	30	200	200	
P4	30x30	54.50	418.50	886.55	2.3	2.1	1200	300	0.2	0.4	120	120	30	30	200	200	
P5	30x30	66.50	418.50	886.55	2.3	1.8	800	200	0.2	0.3	95	95	30	30	200	200	
P6	30x30	78.50	418.50	886.55	2.3	1.8	1300	200	0.2	0.3	110	110	30	30	200	200	
P7	30x30	90.50	418.50	886.55	2.3	2.1	1700	300	0.1	0.4	120	120	30	30	200	200	
P8	30x30	102.50	418.50	886.55	2.3	2.1	1200	300	0.1	0.4	120	120	30	30	200	200	
P9	30x30	114.50	418.50	886.55	2.3	2.1	800	300	0.1	0.3	80	80	30	30	200	200	
P10	30x30	126.50	418.50	886.55	2.3	2.1	1300	300	0.1	0.4	120	120	30	30	200	200	
P11	30x30	138.50	418.50	886.55	2.3	2.1	1700	300	0.1	0.3	120	120	30	30	200	200	
P12	30x30	150.50	418.50	886.55	2.3	2.1	1200	300	0.1	0.3	120	120	30	30	200	200	
P13	30x30	162.50	418.50	886.55	2.3	2.1	800	300	0.1	0.2	80	80	30	30	200	200	
P14	30x30	174.50	418.50	886.55	2.3	2.1	1300	300	0.1	0.2	120	120	30	30	200	200	
P15	30x30	186.50	418.50	886.55	2.3	2.1	1700	300	0.1	0.2	120	120	30	30	200	200	
P16	30x30	198.50	418.50	886.55	2.3	2.0	880	400	0.1	0.2	80	80	30	30	200	200	
P17	30x30	210.50	418.50	886.55	2.3	2.0	1300	300	0.1	0.2	120	120	30	30	200	200	
P18	30x30	222.50	418.50	886.55	2.3	2.2	800	300	0.1	0.5	110	110	30	30	200	200	
P19	30x30	234.50	418.50	886.55	2.3	2.2	1300	300	0.1	0.5	110	110	30	30	200	200	
P20	30x30	246.50	418.50	886.55	2.3	2.2	800	300	0.1	0.4	80	80	30	30	200	200	
P21	30x30	258.50	418.50	886.55	2.3	2.2	1300	300	0.1	0.4	80	80	30	30	200	200	
P22	30x30	270.50	418.50	886.55	2.3	4.7	800	100	0.1	0.8	80	80	30	30	200	200	



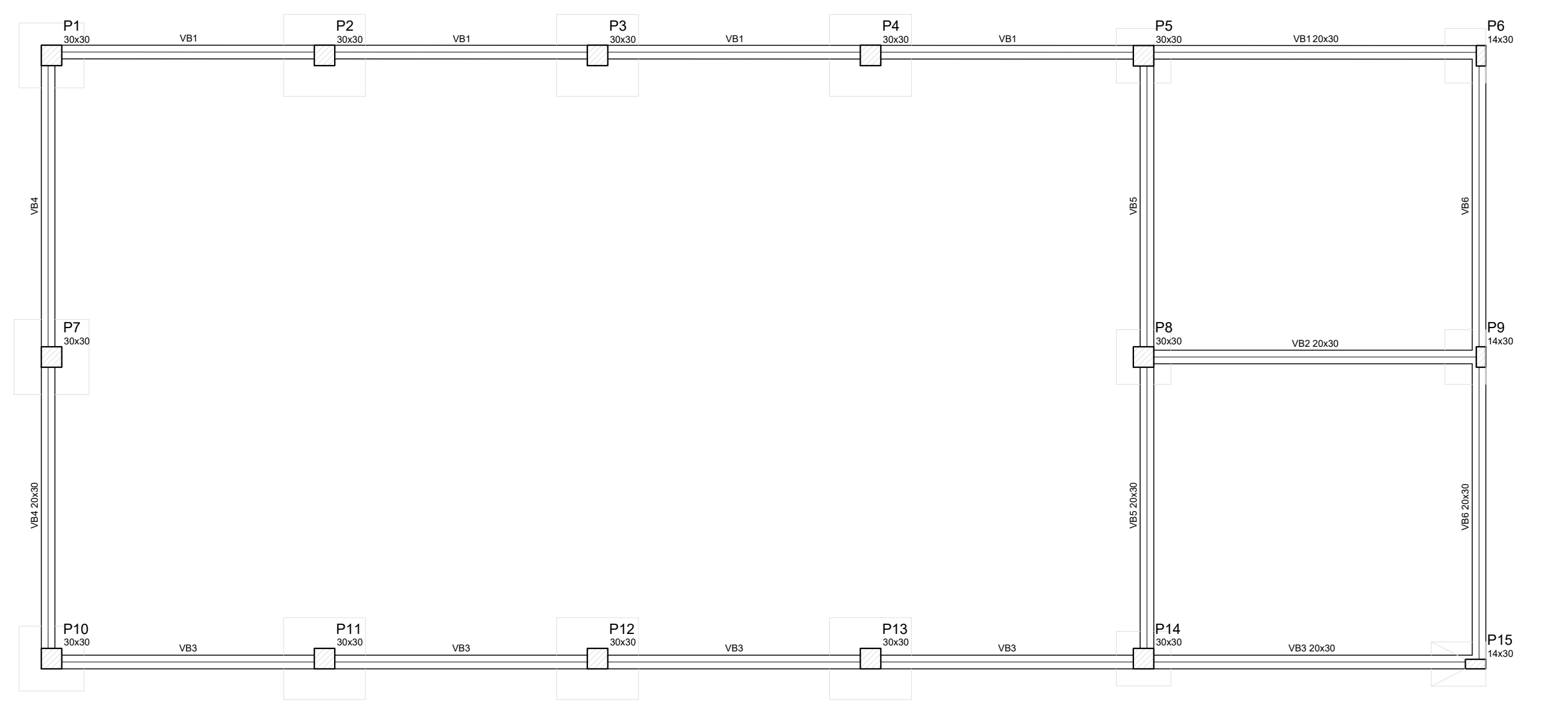
Planta de localização
escala 1:50



Nome	Seção	Elevação	Valor
VB4	30x30	0	0
VB5	30x30	0	0
VB6	30x30	0	0
VL1	30x30	0	0
VL2	30x30	0	0
VL3	30x30	0	0
VL4	30x30	0	0
VL5	30x30	0	0

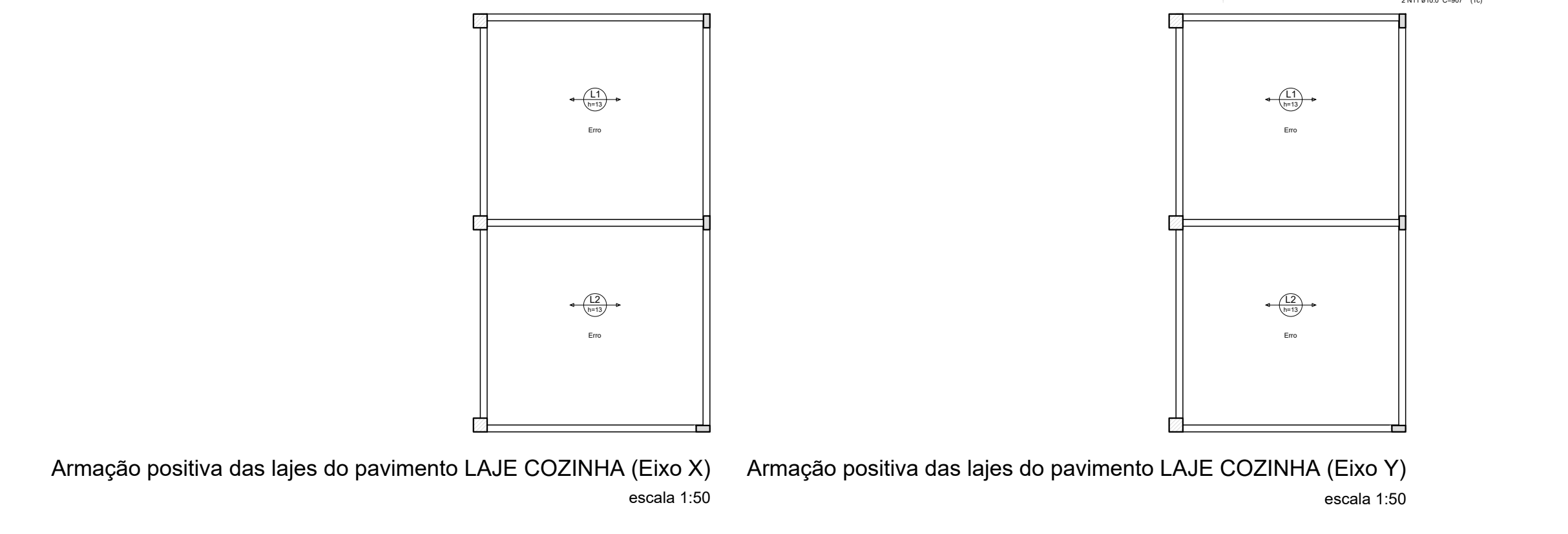
Nome	Seção	Elevação	Valor
VB4	30x30	0	0
VB5	30x30	0	0
VB6	30x30	0	0
VL1	30x30	0	0
VL2	30x30	0	0
VL3	30x30	0	0
VL4	30x30	0	0
VL5	30x30	0	0

Ver de concreto total (C-20) = 4.18 m²
Ver de concreto total (C-25) = 4.18 m²
Área de forma total = 81.18 m²



Nome	Seção	Elevação	Valor
VB1	30x30	0	0
VB2	30x30	0	0
VB3	30x30	0	0
VB4	30x30	0	0
VB5	30x30	0	0
VB6	30x30	0	0
VB7	30x30	0	0
VB8	30x30	0	0
VB9	30x30	0	0
VB10	30x30	0	0
VB11	30x30	0	0
VB12	30x30	0	0
VB13	30x30	0	0
VB14	30x30	0	0
VB15	30x30	0	0

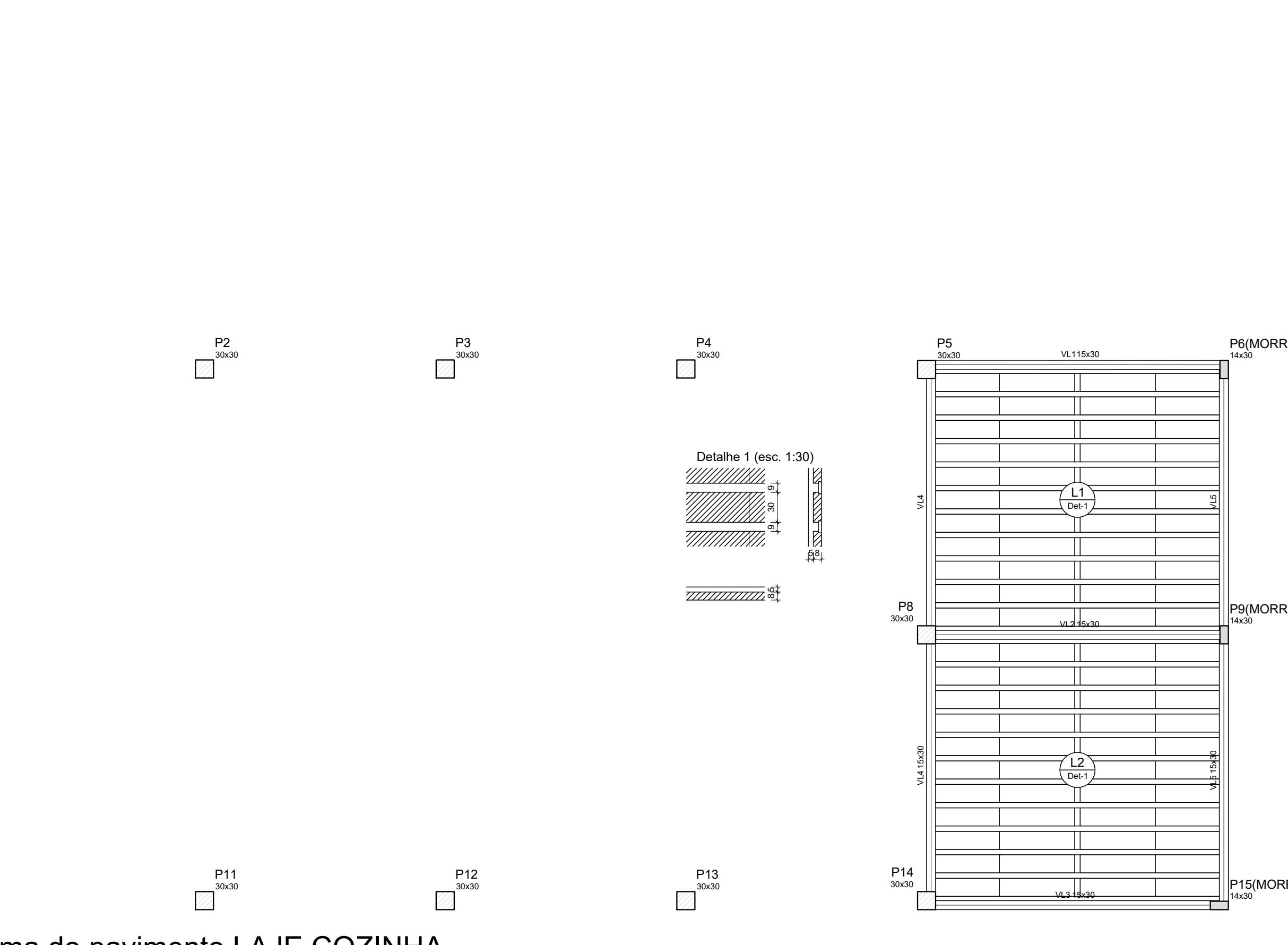
Ver de concreto total (C-20) = 4.18 m²
Ver de concreto total (C-25) = 4.18 m²
Área de forma total = 81.18 m²



Nome	Seção	Elevação	Valor
VB4	30x30	0	0
VB5	30x30	0	0
VB6	30x30	0	0
VL1	30x30	0	0
VL2	30x30	0	0
VL3	30x30	0	0
VL4	30x30	0	0
VL5	30x30	0	0

Nome	Seção	Elevação	Valor
VB4	30x30	0	0
VB5	30x30	0	0
VB6	30x30	0	0
VL1	30x30	0	0
VL2	30x30	0	0
VL3	30x30	0	0
VL4	30x30	0	0
VL5	30x30	0	0

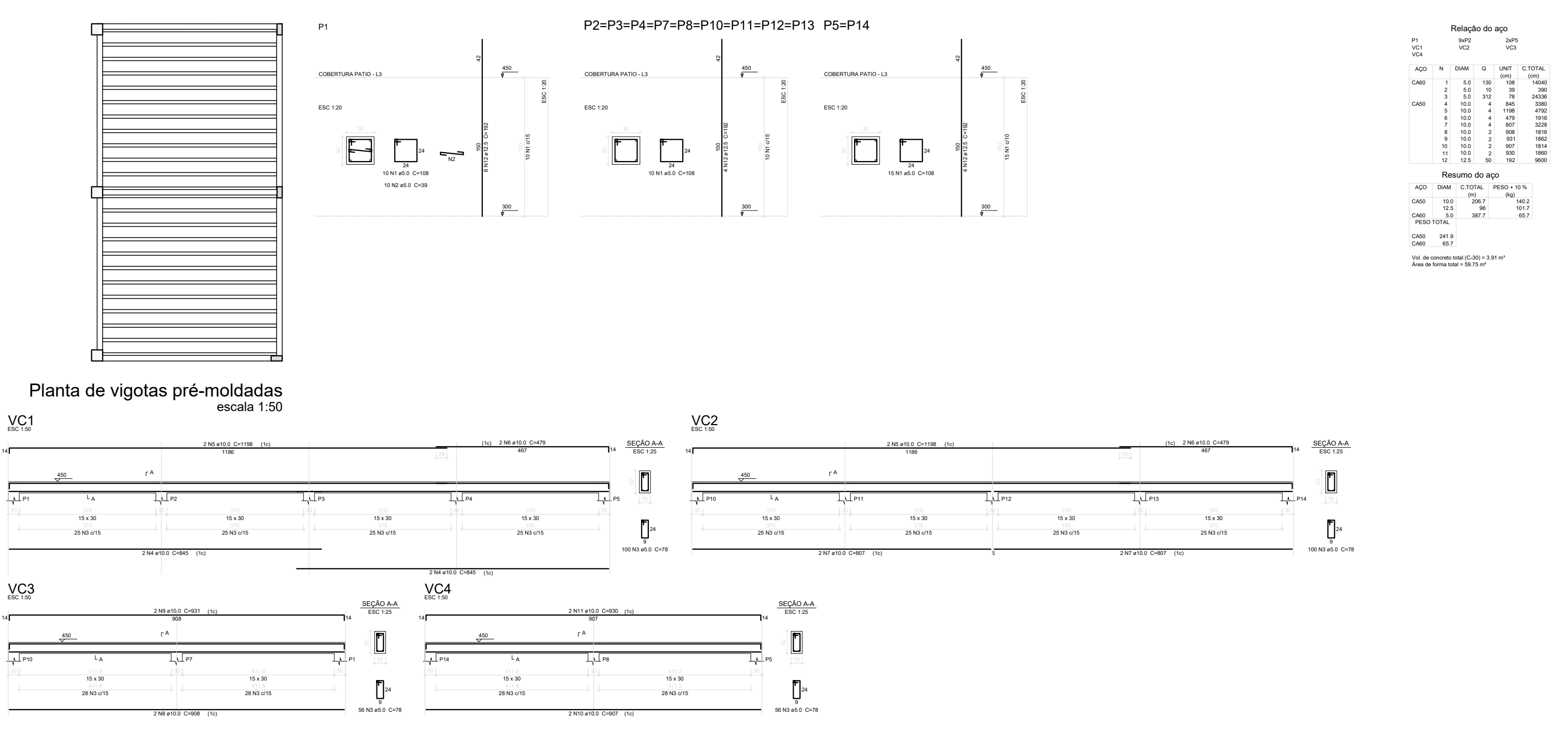
Ver de concreto total (C-20) = 4.18 m²
Ver de concreto total (C-25) = 4.18 m²
Área de forma total = 81.18 m²



Nome	Seção	Elevação	Valor
VB1	30x30	0	0
VB2	30x30	0	0
VB3	30x30	0	0
VB4	30x30	0	0
VB5	30x30	0	0
VB6	30x30	0	0
VB7	30x30	0	0
VB8	30x30	0	0
VB9	30x30	0	0
VB10	30x30	0	0
VB11	30x30	0	0
VB12	30x30	0	0
VB13	30x30	0	0
VB14	30x30	0	0
VB15	30x30	0	0

Ver de concreto total (C-20) = 4.18 m²
Ver de concreto total (C-25) = 4.18 m²
Área de forma total = 81.18 m²

Forma do pavimento LAJE COZINHA
escala 1:50



Nome	Seção	Elevação	Valor
VC1	30x30	0	0
VC2	30x30	0	0
VC3	30x30	0	0
VC4	30x30	0	0

Ver de concreto total (C-20) = 4.18 m²
Ver de concreto total (C-25) = 4.18 m²
Área de forma total = 81.18 m²

Planta de vigotas pré-moldadas
escala 1:50

PROJETO ESTRUTURAL

FOLHA: ÚNICA

PROJETO PARA REFORMA DA ESCOLA MUNICIPAL JOSÉ LOPES GOMES.

Local: RUA DO CAMPO - COMUNIDADE JENIPAPINHO

Município: CATUJUI - MG

Estado (UF): MG

Proprietário: PREFEITURA MUNICIPAL DE CATUJUI

CNPJ: 26.218.636/0001-06

Data: 14/07/2025

Escala: INDICADA

PLANTA DE SITUAÇÃO

PROPRIETÁRIO: PREFEITURA DE CATUJUI
CNPJ: 26.218.636/0001-06

AUTOR DO PROJETO: JÚNIOR BARBOSA DE MATOS

RESPONSÁVEL TÉCNICO: JÚNIOR BARBOSA DE MATOS

OBSERVAÇÕES: